


Ministerio de Justicia

Instituto Nacional de Toxicología

ra, 9 - 28002 Madrid - Tel. (91) 562 84 69 - Fax (91) 563 69 24

MUERTES PRODUCIDAS EN ACCIDENTES DE TRÁFICO.

1996.

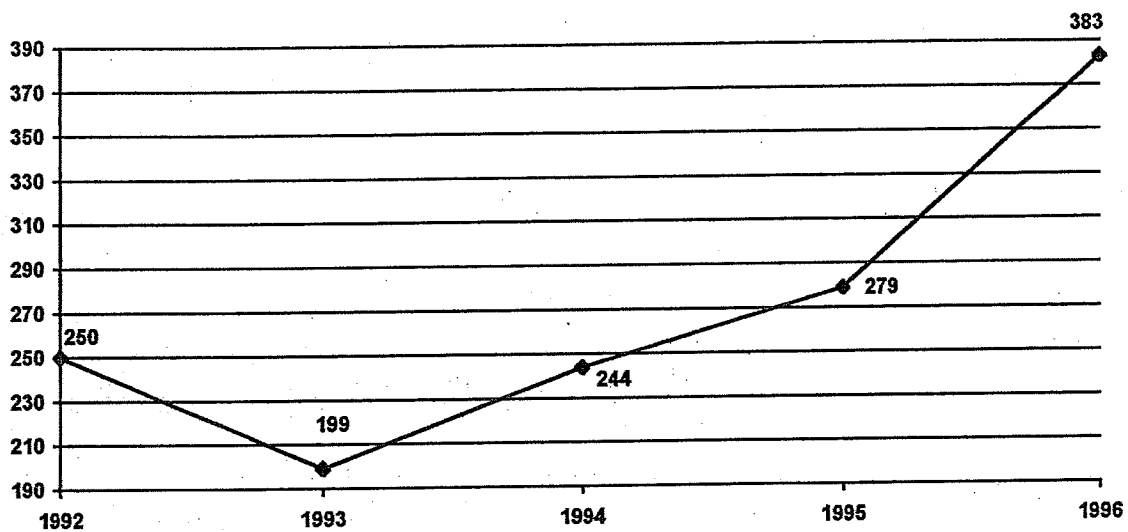
**Memoria de los casos estudiados por el Departamento de Madrid del
Instituto Nacional de Toxicología.**

CASOS DE FALLECIDOS EN ACCIDENTES DE TRAFICO QUE HAN SIDO ANALIZADOS. 1996.

DISTRIBUCION POR CC.AA.

Asturias:	9
Cantabria:	1
Castilla - La Mancha:	45
Castilla - León:	45
Galicia	26
La Rioja:	1
Madrid:	72
Murcia:	28
País Vasco:	65
C. Valenciana:	91
TOTAL:	383

Evolución del número de casos analizados en los últimos cinco años.

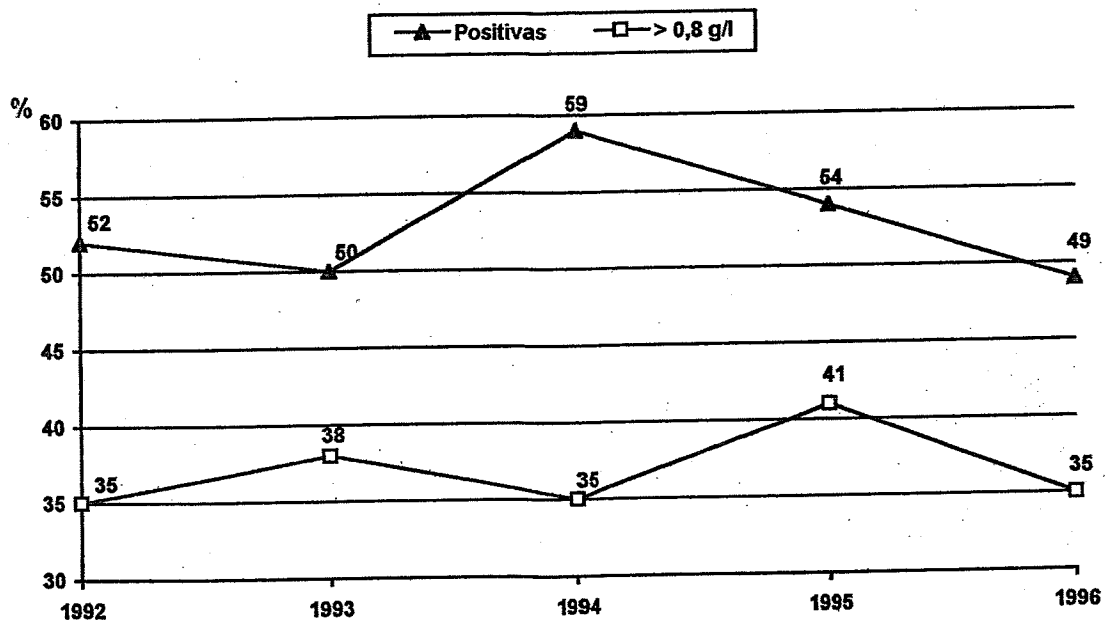


DISTRIBUCION DE CASOS SEGÚN ALCOHOLEMIA. 1996.

	<u>> 0,8 g/L.</u>	<u>< 0,8 g/L.*</u>	<u>Negativa.</u>
ASTURIAS:	4	2	3
CANTABRIA:	-	-	1
CATILLA-LAMANCHA:	18	2	25
CASTILLA - LEÓN:	15	9	21
GALICIA:	8	4	14
LA RIOJA:	-	1	-
MADRID:	30	4	38
MURCIA:	12	3	13
PAÍS VASCO:	21	11	33
C. VALENCIANA	23	19	49

* (Cifras superiores a 0,2 g/L.)
Alcoholemias positivas = 186 (48,5 %)

Evolución frecuencia de alcoholemias positivas y alcoholemias superiores a 0,8 g/l.



ASOCIACIONES DE DROGAS Y/O PSICOFÁRMACOS AL ALCOHOL.

1. Casos en que hubo consumo de Alcohol más Psicofármacos.

Alcohol y benzodiazepinas:	5
Alcohol y Barbitúricos:	3
Alcohol y Analgésicos narcóticos:	1
Alcohol y Antieméticos:	1
Alcohol, Barbitúricos y Antiepilépticos:	1

2. Casos en que hubo consumo de Alcohol y una Droga.

Alcohol y Cocaína:	8
Alcohol y Anfetamina:	3
Alcohol y Cannabis:	5

3. Casos en que hubo consumo de Alcohol y varias Drogas o Psicofármacos.

Alcohol, Cocaína, Cannabis:	1
Alcohol, Cocaína, Anfetamina:	3
Alcohol, Cocaína, Heroína, Benzodiazepinas:	2
Alcohol, Anfetamina, Cannabis:	1

Total 23 casos de consumo asociado de Alcohol y una o más drogas de abuso o Psicótrpos, mas de la mitad (14) con Cocaína.,

CASOS EN QUE HUBO CONSUMO DE DROGAS Y/O PSICOFÁRMACOS SIN

ALCOHOL.

1. Casos en que hubo consumo de una sola Droga.

Cocaína: 1

2. Casos en que hubo consumo de más de una Drogas y/o Psicofármacos.

Heroína, Benzodicepinas: 1

Heroína, Cocaína : 4

Cocaína y Benzodicepinas: 3

Cocaína y Anfetamina: 1

Cocaína y Cannabis: 1

Anfetamina y Cannabis: 1

3. Casos en que hubo consumo de Psicofármacos.

Benzodicepinas: 4

Antidepresivos tricíclicos: 4

Antiepilépticos: 1

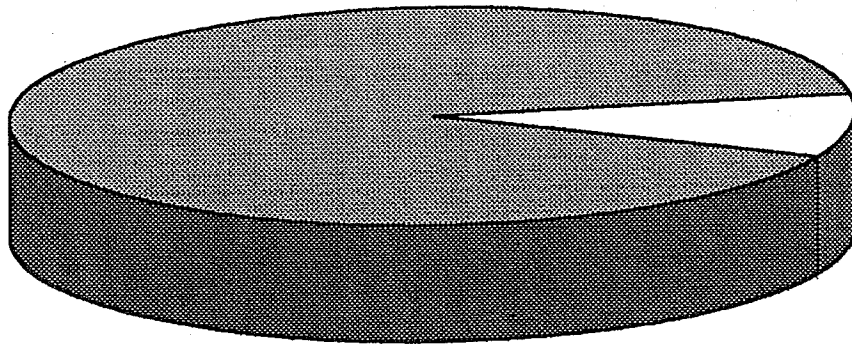
Barbitúricos y Antiepilépticos: 1

Codeína y Pentoxifilina: 1

Total 23 casos de consumo de Drogas y/o Psicofármacos.

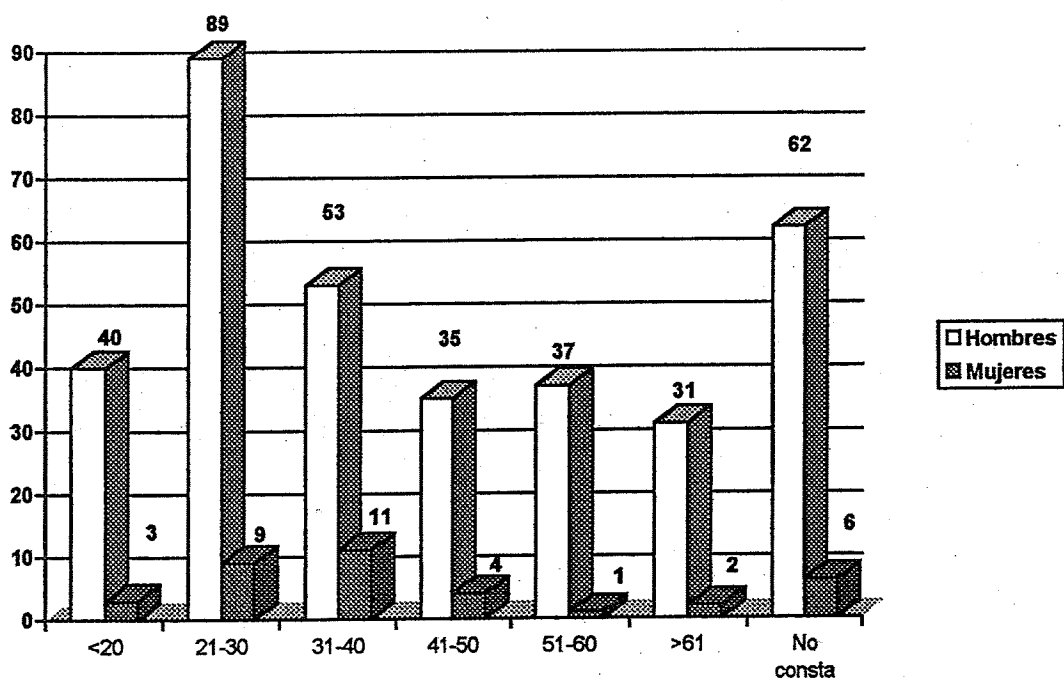
Distribución según sexo. 1996

Hombre 90,6 %

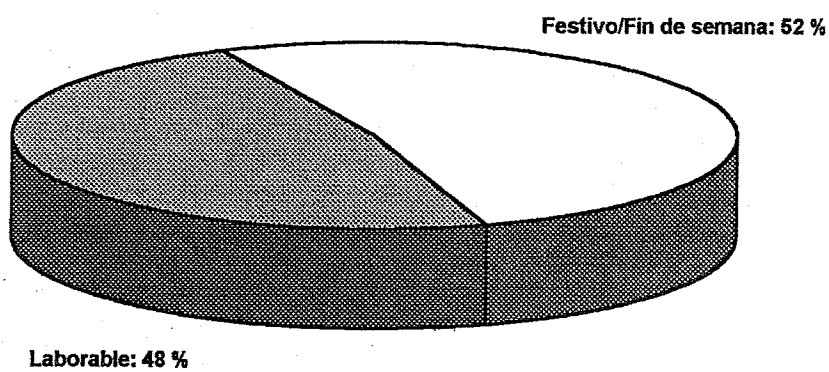


Mujer 9,4 %

Distribución por grupos de edad y sexo. 1996



Distribución por día en que ocurrió el Accidente de Tráfico. 1996



Los porcentajes obtenidos coinciden básicamente con los que se obtuvieron en 1995, 59,85 % y 41,3 %, respectivamente.