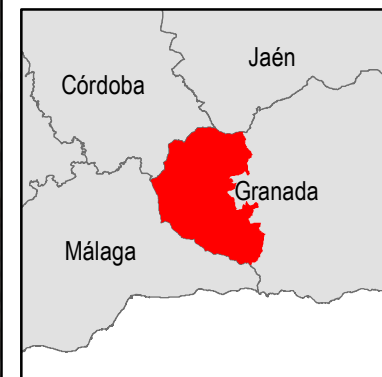
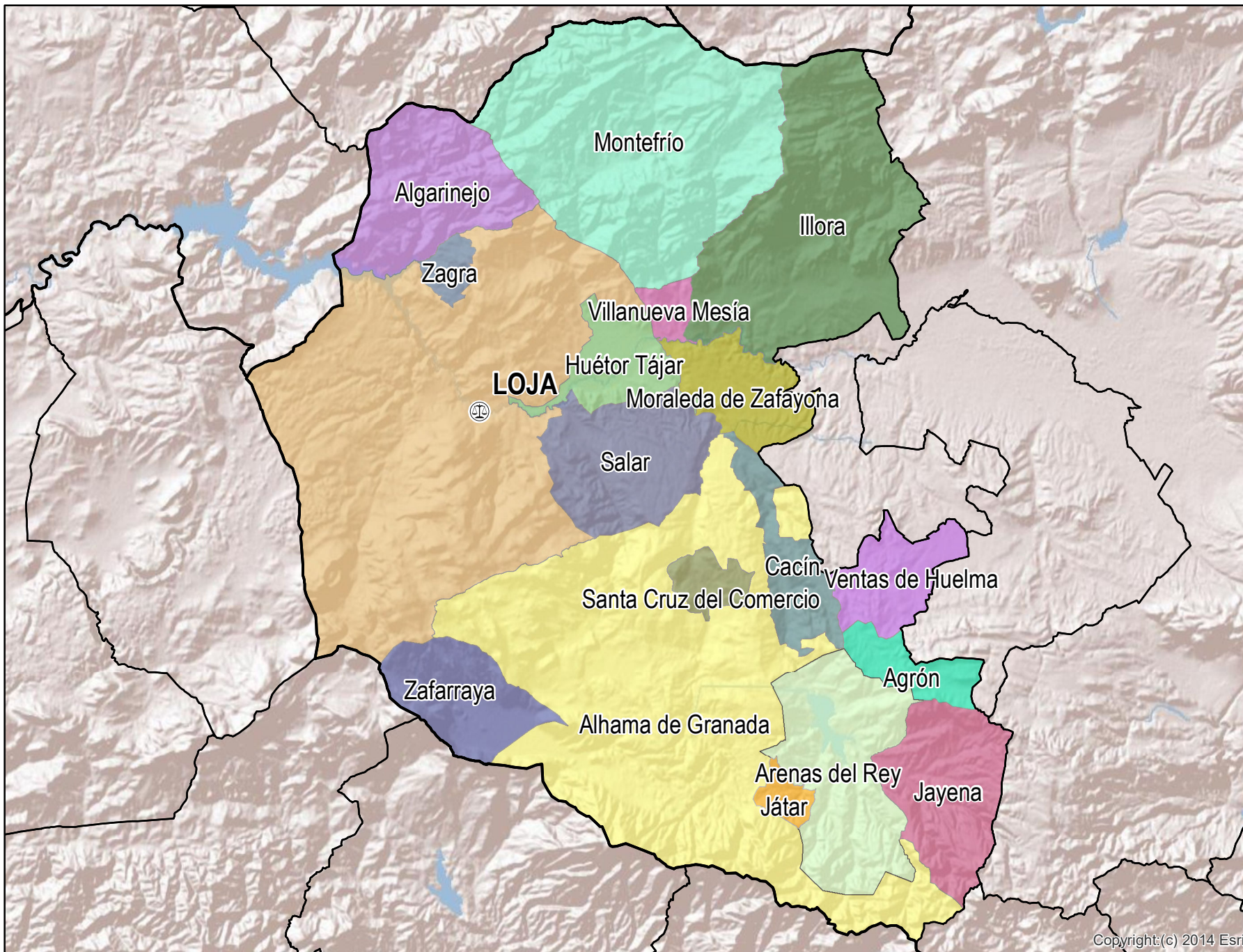


# Loja

Mapa del Partido Judicial y municipios de su ámbito territorial



**Cabecera Partido Judicial**

|                      |                         |
|----------------------|-------------------------|
| Municipios:          | 19                      |
| Población:           | 70.186 hab.             |
| Superficie:          | 2.005,5 Km <sup>2</sup> |
| Unidades Judiciales: | 2                       |

